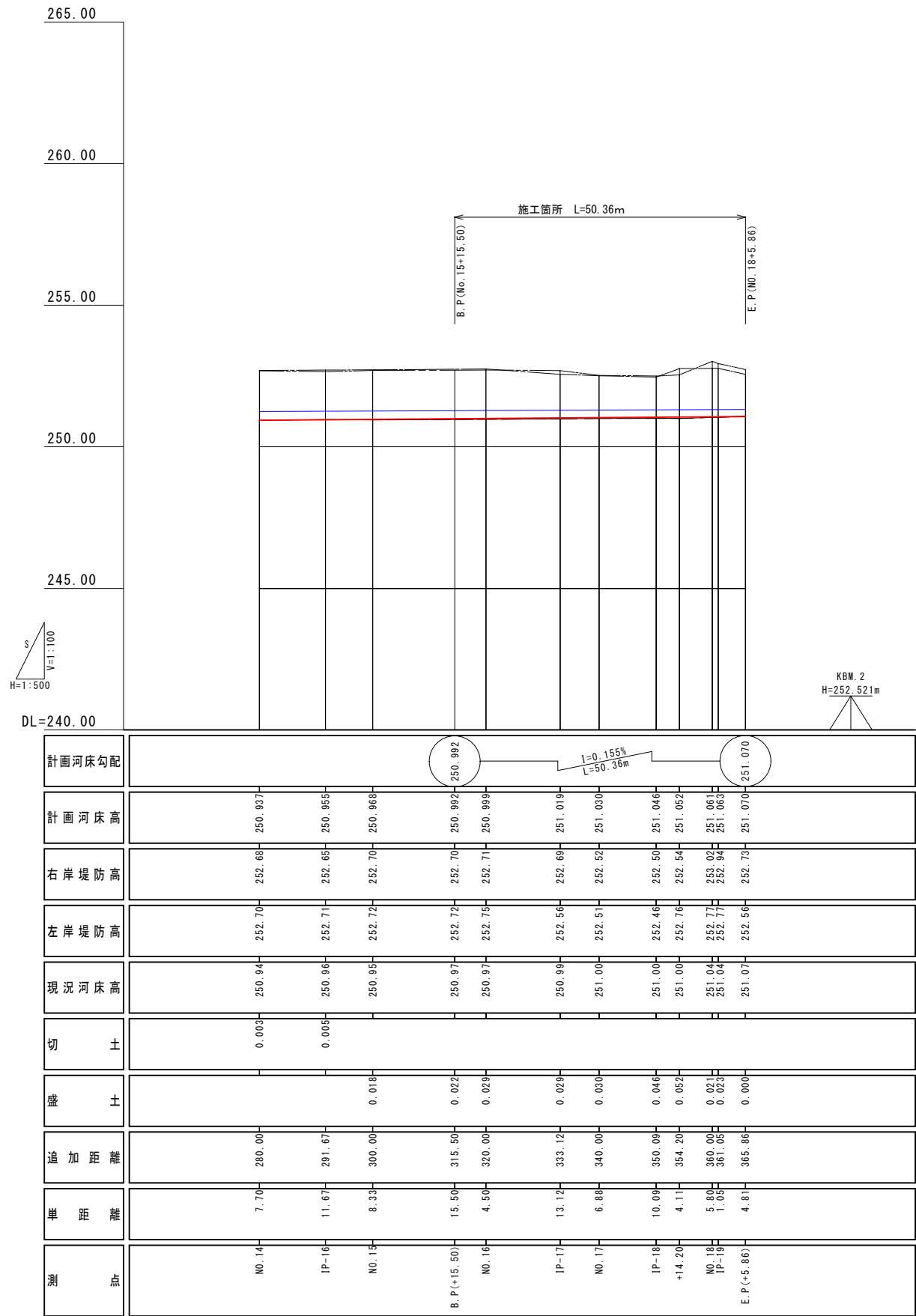


計画縦断面図

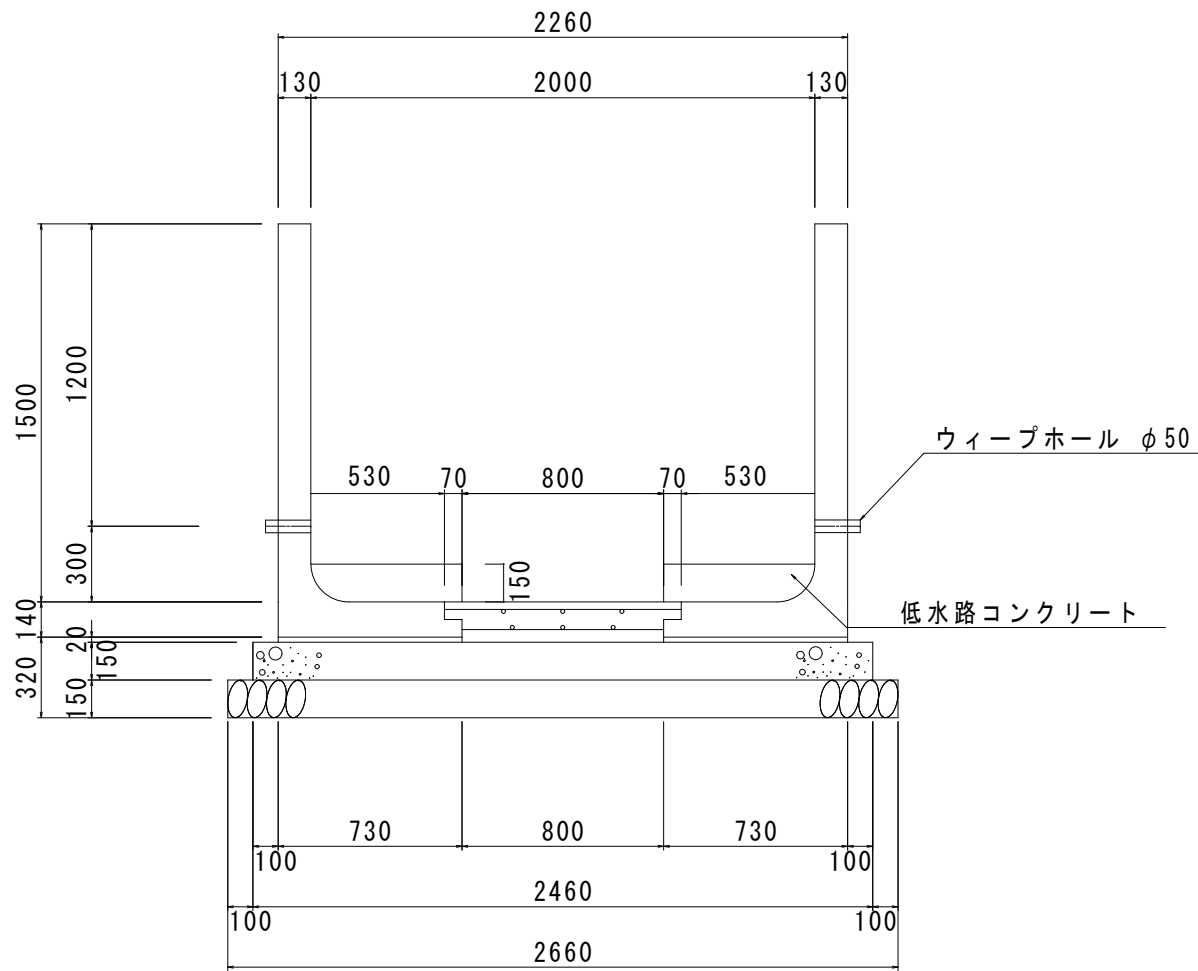


凡 例	
———	現況地盤高
- - - -	現況河床高
———	左岸堤防高
———	右岸堤防高
———	計画河床高

工事名	水路改修工事 (R6-4)		
図面名	計画縦断面図		
工事箇所	甲府市落合町地内		
縮尺	図示	図面番号	2
路線名	旧五割川		
	甲府市役所		

構造図

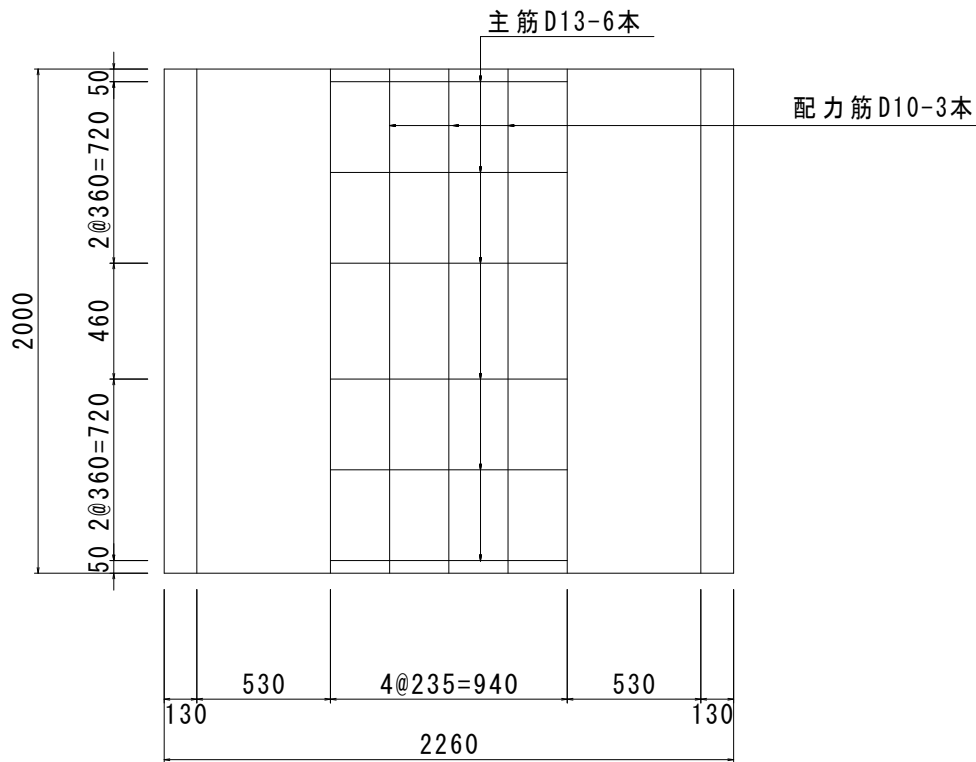
断面図



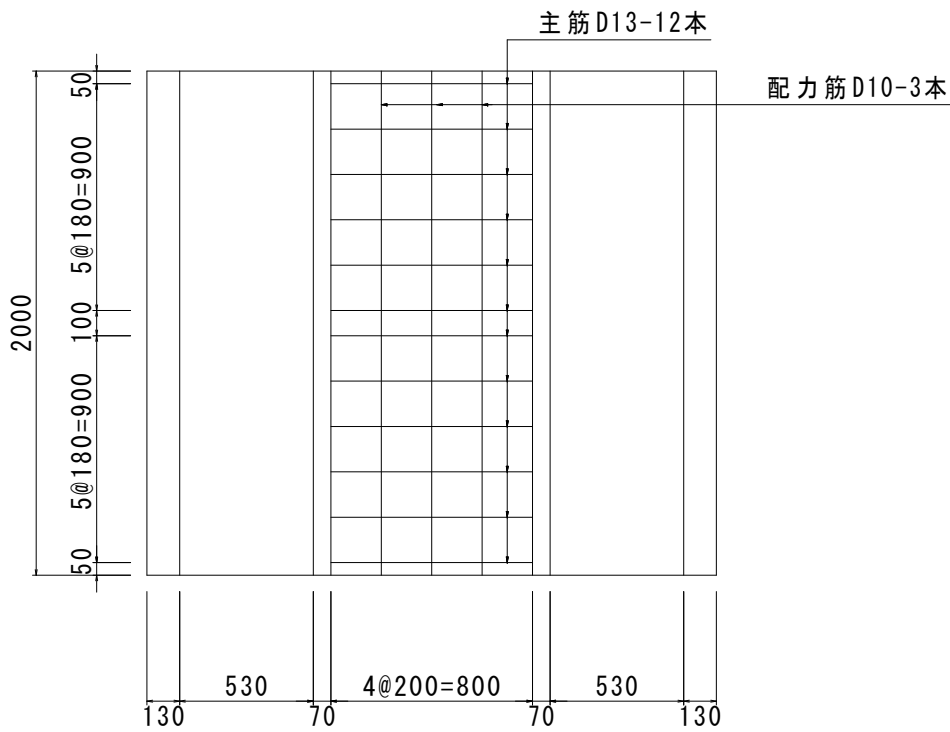
数量表

名 称		規 格 寸 法	単 位	数 量	10m当り 摘 要
L 型 水 路		H=1500 L=2000	基	10	1410kg/個
底板コンクリート		21-8-25	m ³	1.38	
鉄 筋	主鉄筋	上 部	本	D13-30 L=0.94	28.20m
		下 部	本	D13-60 L=0.80	48.00m
	配力筋	上 部	本	D10-3 L=10.00	30.00m
		下 部	本	D10-3 L=10.00	30.00m
	D13 重 量		kg	75.819	0.995kg/m
	D10 重 量		kg	33.600	0.560kg/m
鉄筋総重量			kg	109.419	
敷 モ ル タ ル		1 : 3	m ³	0.292	
基礎コンクリート		18-8-40	m ³	3.69	
型 枠			m ²	3.00	
基 礎 材		RC-40	m ²	26.60	t=150mm
ウィープホール		φ 50	個	10	
低水路コンクリート		18-8-40	m ³	1.70	
型 枠			m ²	3.00	

平面図(上部)



平面図(下部)

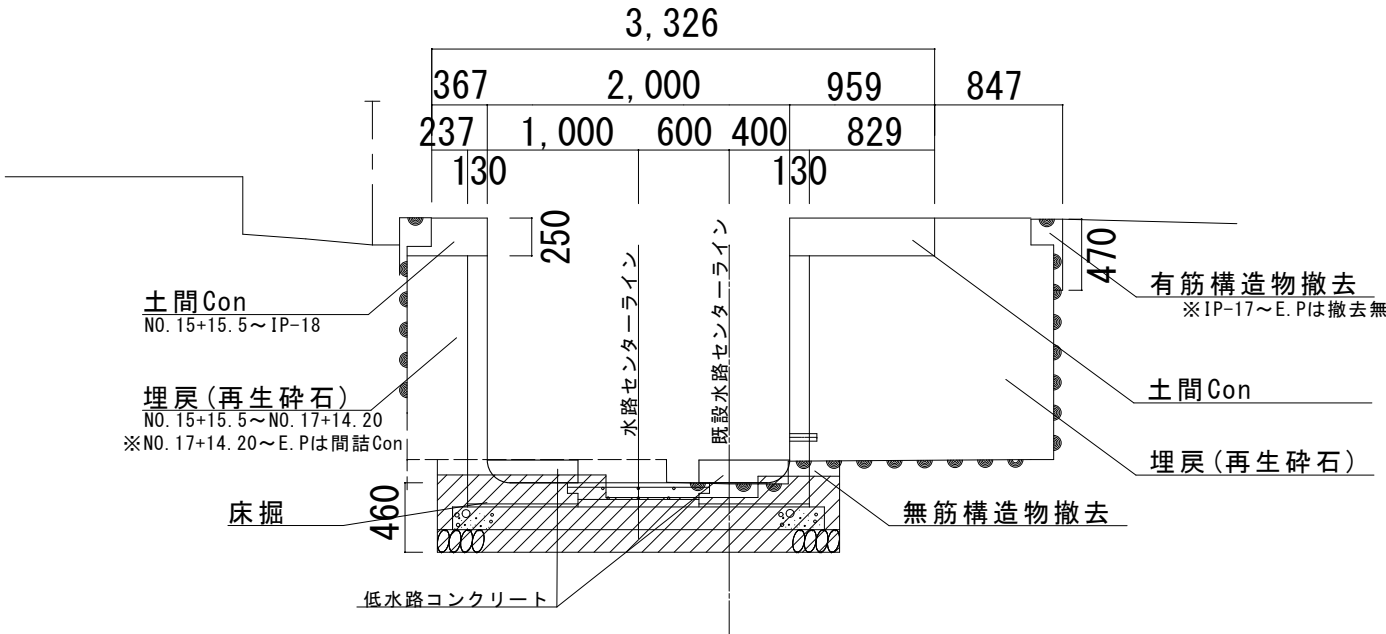


工事名	水路改修工事(R6-4)		
図面名	構造図		
工事箇所	甲府市落合町地内		
縮尺	1:30	図面番号	3
路線名	旧五割川		
	甲府市役所		

標準断面図

1 : 50

N0. 15+15. 5



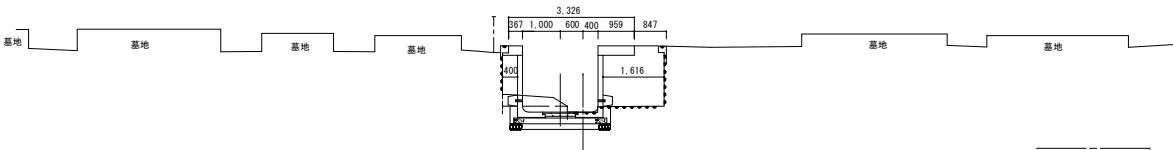
計画横断面図(1)

1 : 200

N0. 15+15. 5

GH=250. 95

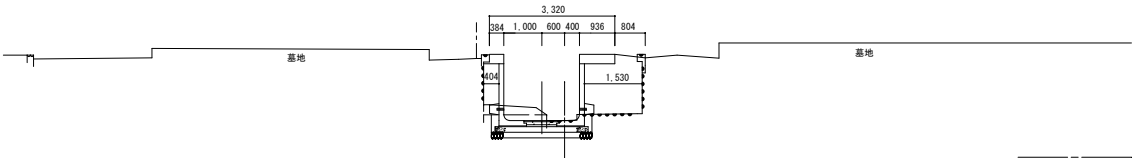
FH=250. 968



N0. 16

GH=250. 97

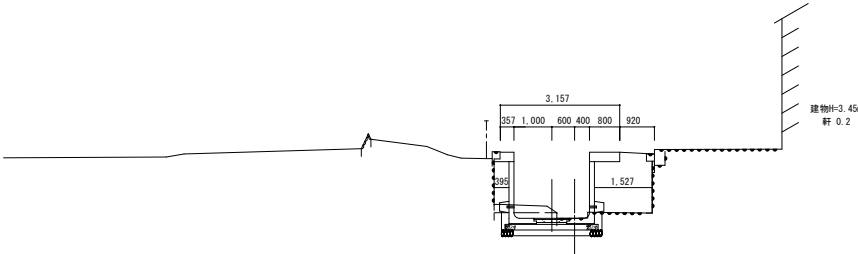
FH=250. 999



IP-17

GH=250. 99

FH=251. 019



作業土工 等

床堀	小規模	1.20 m2
	良質土	- m2
埋戻	再生砕石 (RC-40)	3.04 m2
	単粒度砕石 (30~13)	- m2
土間Con	18-8-20	0.33 m2
間詰Con	18-8-20	- m2

撤去工

無筋構造物	0.29 m2
鉄筋構造物	0.05 m2

作業土工 等

床堀	小規模	1.20 m2
	良質土	- m2
埋戻	再生砕石 (RC-40)	2.91 m2
	単粒度砕石 (30~13)	- m2
土間Con	18-8-20	0.32 m2
間詰Con	18-8-20	- m2

撤去工

無筋構造物	0.29 m2
鉄筋構造物	0.06 m2

作業土工 等

床堀	小規模	1.20 m2
	良質土	- m2
埋戻	再生砕石 (RC-40)	2.97 m2
	単粒度砕石 (30~13)	- m2
土間Con	18-8-20	0.29 m2
間詰Con	18-8-20	- m2

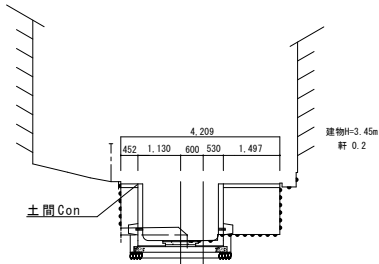
撤去工

無筋構造物	0.29 m2
鉄筋構造物	0.05 m2

工事名	水路改修工事 (R6-4)		
図面名	標準断面図, 計画横断面図(1)		
工事箇所	甲府市落合町地内		
縮尺	図示	図面番号	4
路線名	旧五割川		
	甲府市役所		

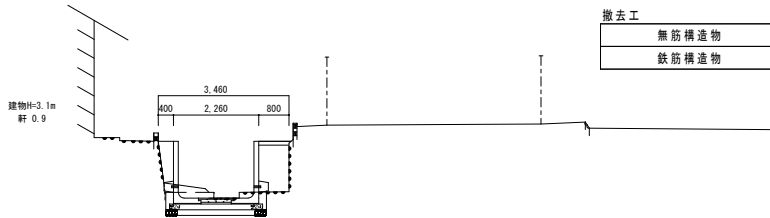
計画横断面図(2)
1 : 200

NO. 17
GH=251.00
FH=251.030



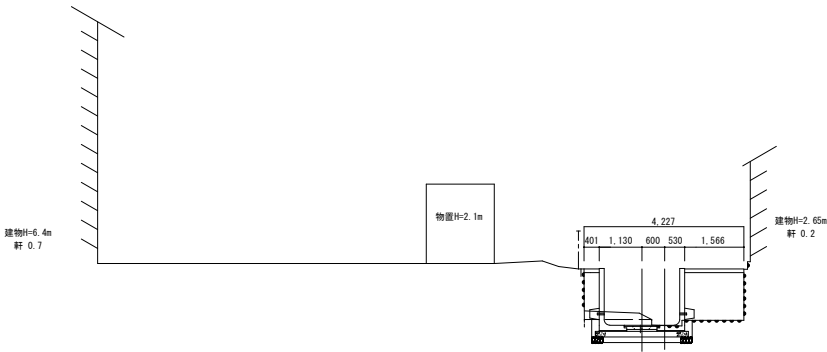
作業土工 等		
床堀	小規模	1.20 m2
埋戻	良質土	- m2
	再生砕石 (RC-40)	2.55 m2
	単粒度砕石 (30~13)	- m2
土間Con	18-8-20	0.19 m2
間詰Con	18-8-20	- m2
撤去工		
無筋構造物		0.29 m2
鉄筋構造物		- m2

NO. 18
GH=251.04
FH=251.061



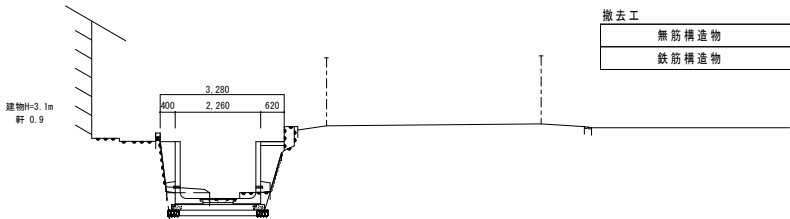
作業土工 等		
床堀	小規模	1.20 m2
埋戻	良質土	- m2
	再生砕石 (RC-40)	1.06 m2
	単粒度砕石 (30~13)	- m2
土間Con	18-8-20	0.08 m2
間詰Con	18-8-20	0.48 m2
撤去工		
無筋構造物		0.29 m2
鉄筋構造物		- m2

IP-18
GH=251.01
FH=251.046



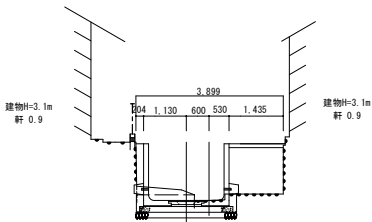
作業土工 等		
床堀	小規模	1.20 m2
埋戻	良質土	- m2
	再生砕石 (RC-40)	2.61 m2
	単粒度砕石 (30~13)	- m2
土間Con	18-8-20	0.19 m2
間詰Con	18-8-20	- m2
撤去工		
無筋構造物		0.29 m2
鉄筋構造物		- m2

IP-19
GH=251.04
FH=251.063



作業土工 等		
床堀	小規模	1.13 m2
埋戻	良質土	- m2
	再生砕石 (RC-40)	0.59 m2
	単粒度砕石 (30~13)	- m2
土間Con	18-8-20	0.06 m2
間詰Con	18-8-20	0.50 m2
撤去工		
無筋構造物		0.29 m2
鉄筋構造物		- m2

NO. 17+14. 20
GH=251.00
FH=251.052



作業土工 等		
床堀	小規模	1.20 m2
埋戻	良質土	- m2
	再生砕石 (RC-40)	1.84 m2
	単粒度砕石 (30~13)	- m2
土間Con	18-8-20	0.14 m2
間詰Con	18-8-20	0.34 m2
撤去工		
無筋構造物		0.29 m2
鉄筋構造物		- m2

工事名	水路改修工事 (R6-4)		
図面名	計画横断面図 (2)		
工事箇所	甲府市落合町地内		
縮尺	1 : 200	図面番号	5
路線名	旧五割川		
	甲府市役所		